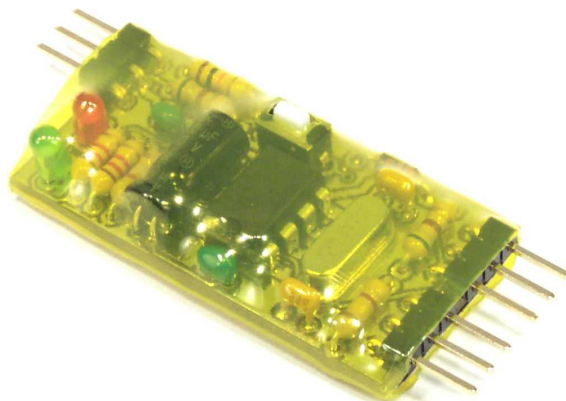


Digital Servo Control v.A

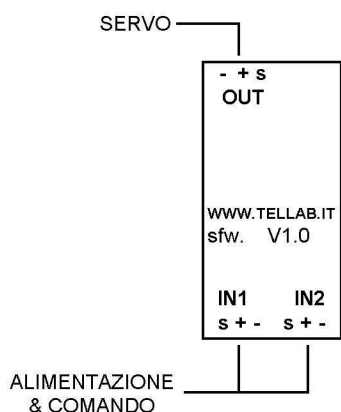
TELLAB



Modo di funzionamento

Il modo di funzionamento verrà scelto dall'utente durante la fase di SET_UP in funzione delle proprie esigenze di lavoro

1. Modo a STATO
Il servo si posizionerà a sinistra se in ingresso è presente uno stato logico=0, mentre si posizionerà a destra se in ingresso è presente uno stato logico=1
1. Modo a IMPULSO
Dando un impulso all'ingresso sulla transizione 0→ 1 il servo si posizionerà dalla parte opposta alla sua posizione attuale.
1. Modo a POTENZIOMETRO - TENSIONE
Il servo si posizionerà in modo proporzionale alla posizione del potenziometro, in alternativa si può mettere una tensione tra 0 e +Vcc, il servo si posizionerà in modo proporzionale alla tensione di ingresso.



Programmatore : Venduto a parte

Fase di SET_UP

Si entra in questa fase mantenendo premuto all'accensione il pulsante (circa 5 sec) fino all'alternanza dei due led, quindi rilasciare il tasto si è nella fase

a) taratura posizione destra e sinistra per il servo,.

Posizionare nel punto destro voluto il servo con il potenziometro (led verde acceso rosso lampeggiante), per memorizzare premere il pulsante fino all'accensione del solo led verde e rilasciarlo

Posizionare nel punto sinistro voluto il servo con il potenziometro (led rosso acceso verde lampeggiante) per memorizzare premere il pulsante fino all'accensione del solo led verde e rilasciarlo

Si passa alla fase successiva premendo e mantenendo premuto il pulsante fino all'alternanza dei led, quindi rilasciare il tasto si è nella fase

b) Velocità del servo durante lo spostamento,

mentre il servo va da destra a sinistra e viceversa, con il potenziometro si varia la velocità di rotazione del servo, quando la velocità è quella desiderata, per memorizzare premere il pulsante fino all'accensione del solo led verde e rilasciarlo

Si passa alla fase successiva premendo e mantenendo premuto il pulsante fino all'alternanza dei led, quindi rilasciare il tasto, si è nella fase

c) Modo di funzionamento o tipo comando in ingresso

Agendo sul potenziometro si avranno tre condizioni:

- Led verde acceso e rosso lampeggiante -> modi di ingresso a STATO
- Led verde e rosso che trillano -----> modi di ingresso a IMPULSO
- Led rosso acceso e verde lampeggiante -> modi di ingresso a POTENZIOMETRO o TENSIONE

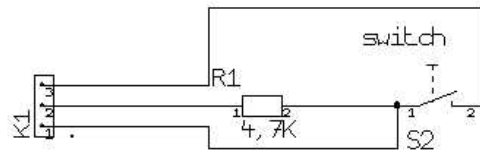
Dopo aver scelto il modo di funzionamento d'ingresso, per memorizzare premere il pulsante fino all'accensione del solo led verde e rilasciarlo

Si passa alla fase successiva premendo e mantenendo premuto il pulsante fino all'alternanza dei led, quindi rilasciare il tasto si è conclusa la fase di SET_UP, si è in funzionamento normale.

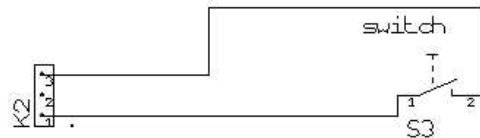
NB: Si può saltare una fase mantenendo le impostazioni già in memoria, per fare questo basta premere e mantenere premuto il pulsante fino all'alternanza dei led, quindi rilasciare il tasto, si è nella fase successiva

Collegamenti per il comando esterno

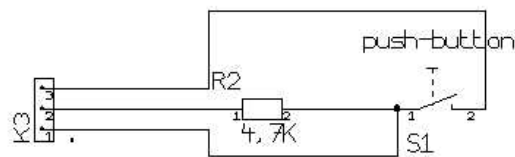
1 = S
2 = +
3 = -



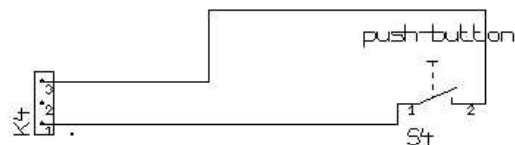
Modo a STATO
Collegamento Lungo



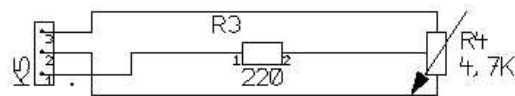
Modo a STATO
Collegamento Corto



Modo a IMPULSO
Collegamento Lungo



Modo a IMPULSO
Collegamento Corto



Modo a POTENZIOMETRO

CARATTERISTICHE

Alimentazione	4,8V	a	6,0V
Lunghezza impulso	S 1,0ms	a	D 2,0ms

Consumo	10mA
Misure	40mm x 20mm x 5mm x
Peso	Gr