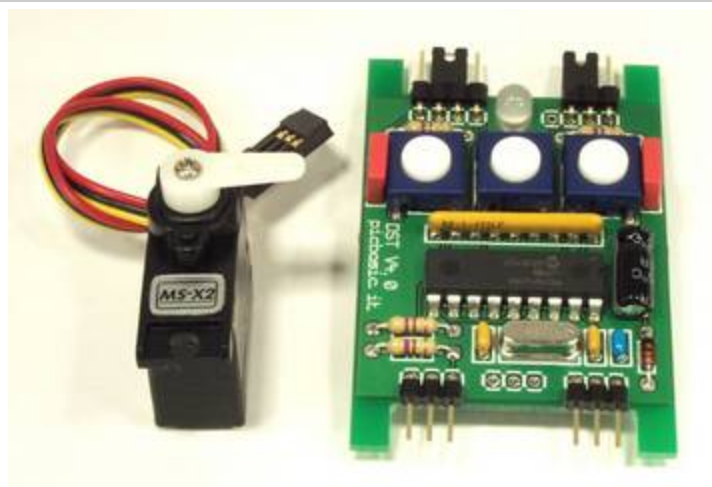


DIGITAL SERVO TEST V.4

TELLAB



Servo Non Compreso

Il Digital Servo Tester, ha varie funzioni:

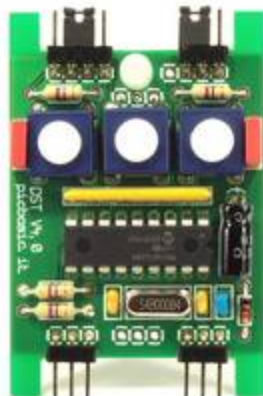
- Verifica funzionamento del servo
- Verifica funzionamento del potenziometro del servo
- Verifica delle escursioni delle parti mobili
- Verifica dei consumi mettendo un amperometro in serie
- Verifica del regolatore di giri

Tutte queste funzioni possono essere effettuate senza l'utilizzo della trasmittente e se effettuate sul campo di volo, permettono di fare le varie prove senza disturbare altri modellisti. Il vantaggio è chiaro: si riesce a effettuare tutte le prove senza riceventi e trasmettenti accese per ore in laboratorio.

La prova del potenziometro è molto efficiente e questa funzione è molto utile ad inizio stagione, quando i servi causa umidità, a volte risultano "inchiodati".

Il funzionamento è molto semplice, il microprocessore tramite il software scritto ad Hoc genera il segnale per il servo, pilota il led e legge lo stato dei tasti.

CARATTERISTICHE



Alimentazione	4,8V	a	6,0V
Lunghezza impulso 100%	S 1,0ms	a	D 2,0ms
Lunghezza impulso 125%	S 0,9ms	a	D 2,1ms
Lunghezza impulso C			1,5ms
Risoluzione			0,001ms
Consumo			15mA
Misure	60mm x	40mm x	10mm

N.B.

Tutti i settaggi vanno eseguiti prima di alimentare l'apparecchio

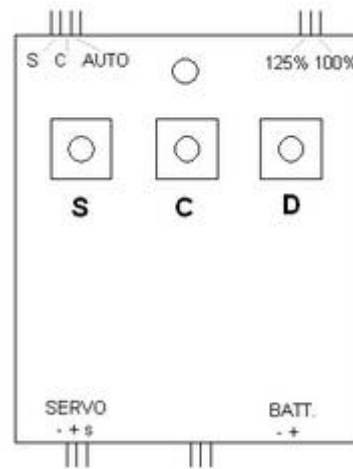
ISTRUZIONI

MANUALE CON PARTENZA AL CENTRO per servo comandi

Mettere il ponticello su C
il servo si posizionerà al centro .
Premendo il tasto C il servo si sposterà nelle
tre posizioni ;SX CX DX
Premendo uno dei due tasti laterali il servo
si sposta lentamente a SX o a DX .

MANUALE CON PARTENZA DA SINISTRA per regolatori elettronici

Mettere il ponticello su S
Premere il tasti S e D per regolare i giri del motore.
Premere il tasto C per arrestare il motore.



AUTOMATICO / PROVA POTENZIOMETRO - MOTORE per servo comandi

Mettere il ponticello su auto
Il servo compierà una lenta corsa da DX a SX e viceversa,
osservare che la corsa sia continua e omogenea .
Il servo si muoverà così lentamente da risultare difficilmente visibile . Lasciarlo quindi
lavorare per 10 minuti. .
Premendo i tasti S / C / D il servo si porterà nelle rispettive posizioni.

AUTOMATICO / PROVA INGRANAGGI per servo comandi

Mettere il ponticello su AUTO
Premere il tasto C durante l'alimentazione.
Il servo compierà una corsa da DX a SX e viceversa,
Frenare il movimento del servo con attenzione,
il movimento deve essere lineare e senza rumori
o vibrazioni causati da ingranaggi rovinati.
Premendo i tasti S o D si può regolare la velocità.